

# WoolCollector V 1.0.0

## Platzierbar

by [Marhu](#)



## Inhaltsverzeichnis:

1. <a href="#">Einleitung</a> .....	Seite 3
2. <a href="#">Aufbau des WoolCollector's</a> .....	Seite 3
3. <a href="#">Ändern der Größe</a> .....	Seite 4
4. <a href="#">Restliche Korrekturen</a> .....	Seite 10
5. <a href="#">Sonstiges</a> .....	Seite 12
6. <a href="#">Support</a> .....	Seite 12

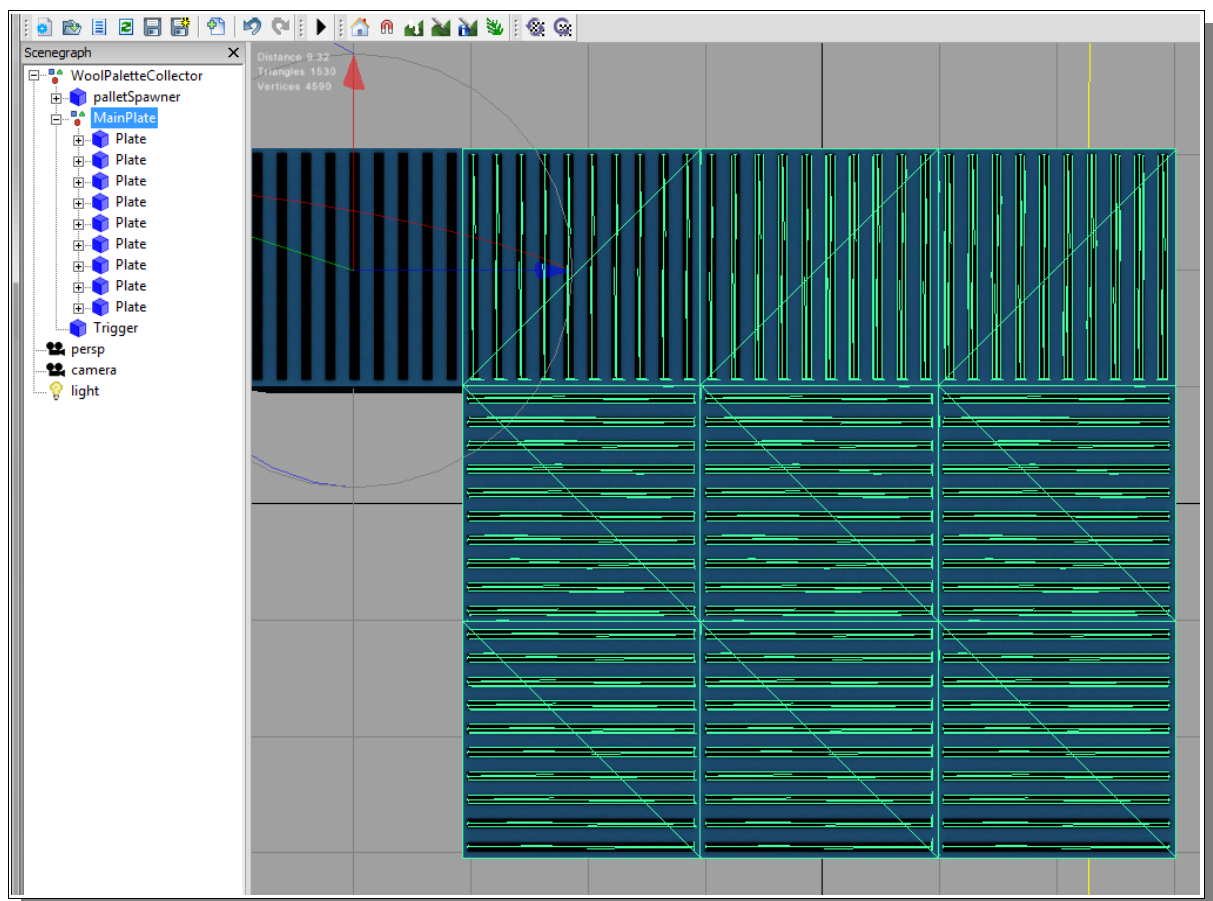
## 1. Einleitung

Ich erkläre hier nur kurz wie du den platzierbaren WoolCollector in der Größe ändern kannst, dies solltest du wirklich nur machen wenn, dir die Standard Größe absolut nicht ausreicht und du auch Erfahrungen mit dem GE hast, da ich für geänderte Versionen nur eingeschränkten Support leisten kann.

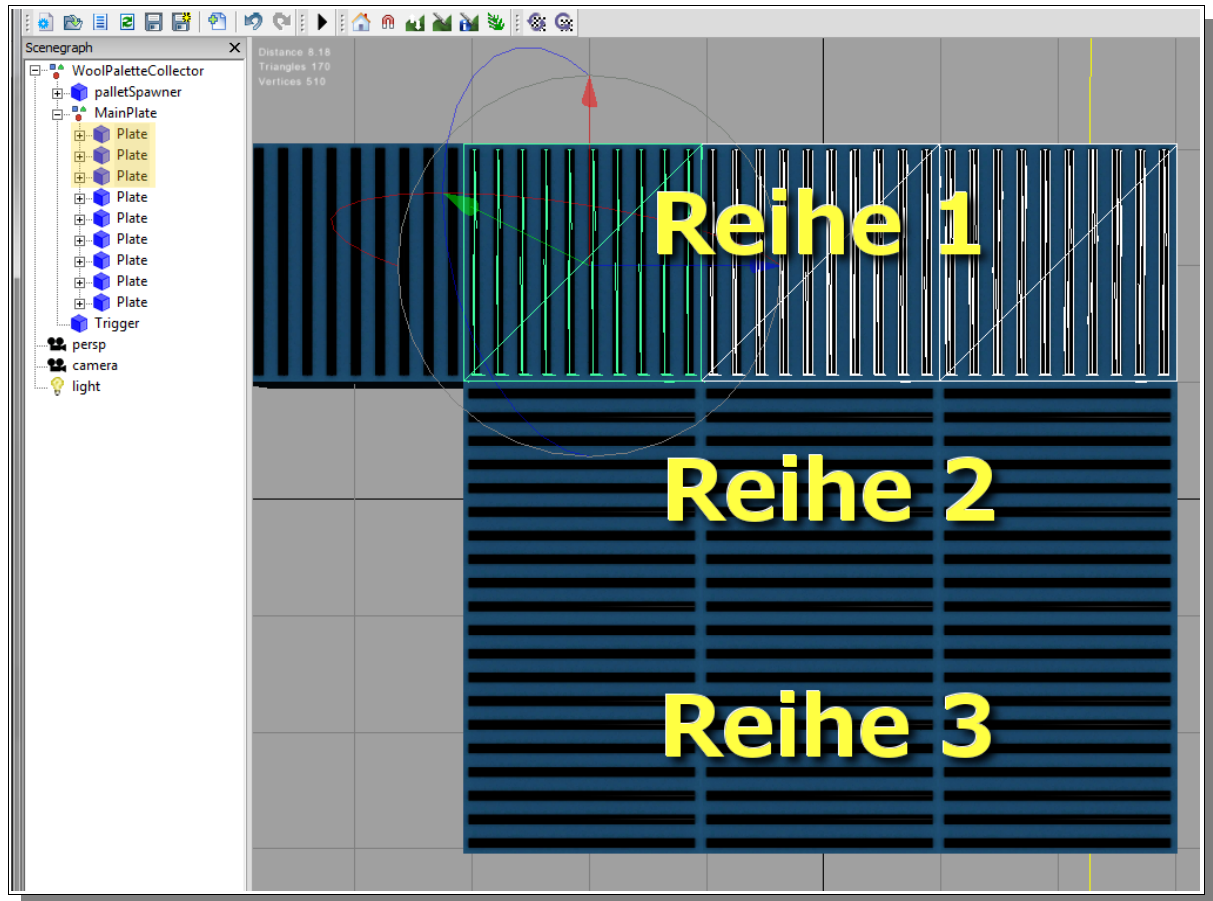
Zusätzliche Hilfe kann auch die Anleitung des originalen WoolPaletteCollector (GE Version) leisten, da beide auf den selben Prinzip aufgebaut sind.

Link: <http://www.modhoster.de/mods/woolpalettecollector>

## 2. Aufbau des WoolCollector's



Der Hauptteil des Collectors besteht aus der Group MainPlate dort sind einzelne Platten zu einer Großen zusammengefasst, deren Summe bestimmt wie viele Paletten er aufnehmen kann.



Der originale WoolCollector besteht aus 3 Reihen mit je 3 Platte, also insgesamt platz für 9 Paletten.

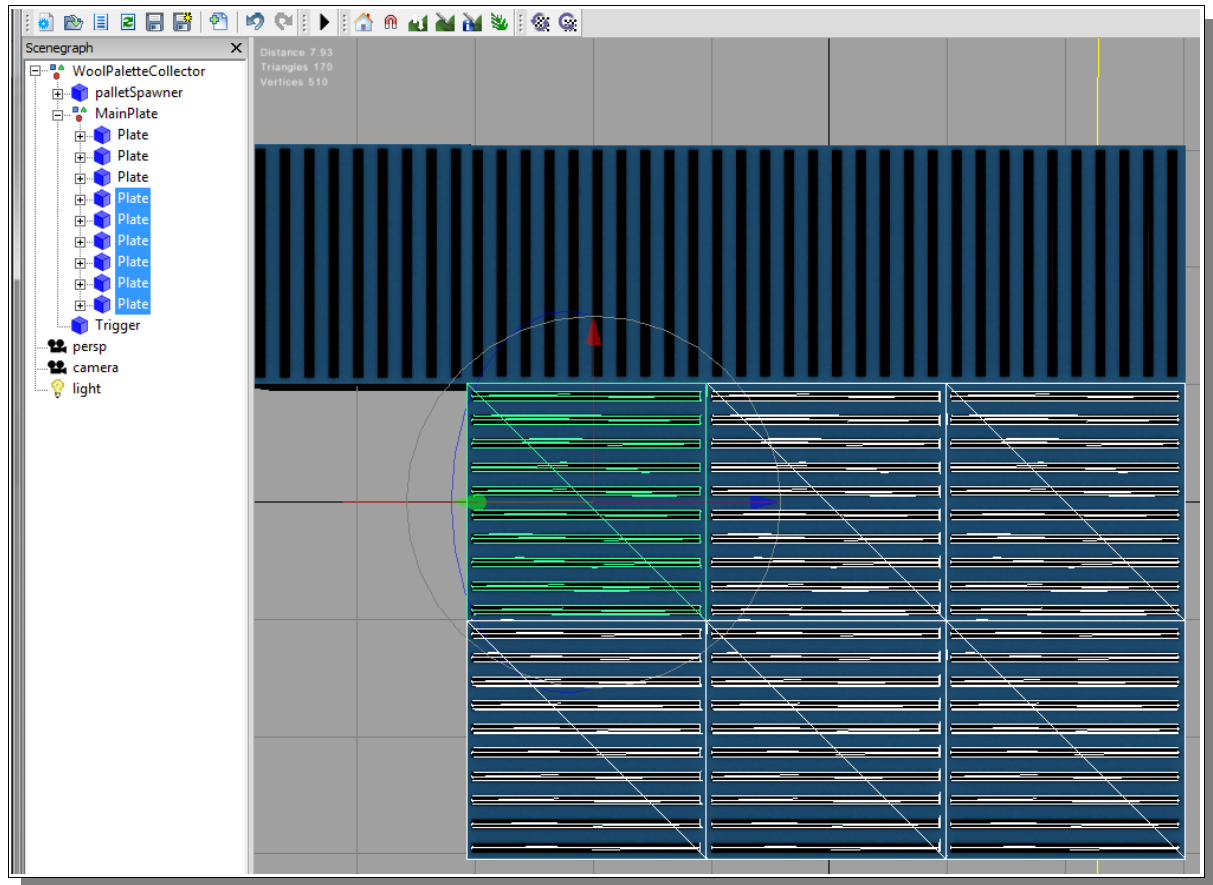
Überlege dir, bevor du anfängst, wie groß du ihn machen willst, es ist nur eine **Rechteckige Form** möglich, wie z.B. 3x4, 6x6, 2x7

### 3. Ändern der Größe

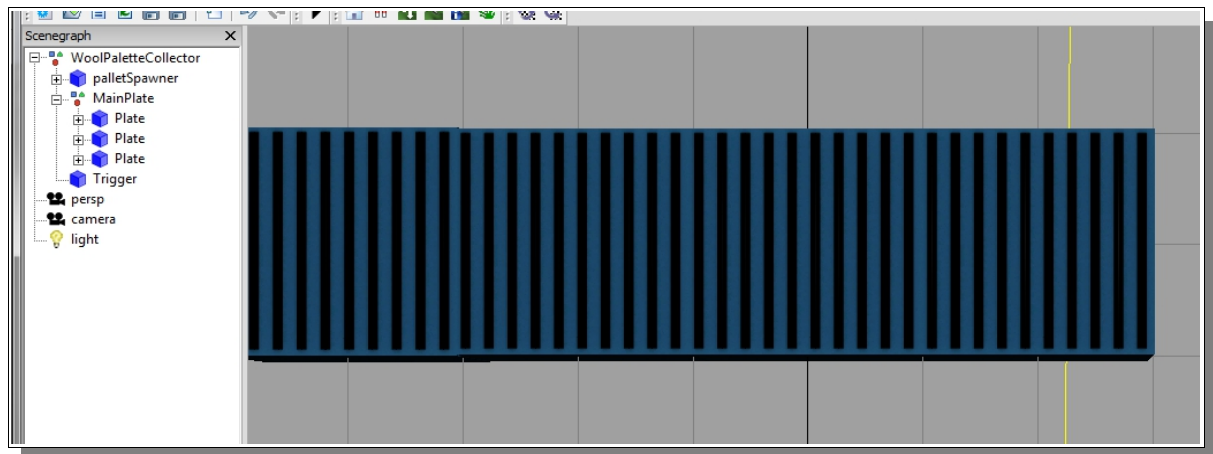
Ich Erkläre den Umbau für ein Feld von  $4 \times 5 = 20$  Paletten.

Bei dem WoolCollector sind wieder 2 verschiedene Collectoren dabei, ein Linker und ein Rechter.

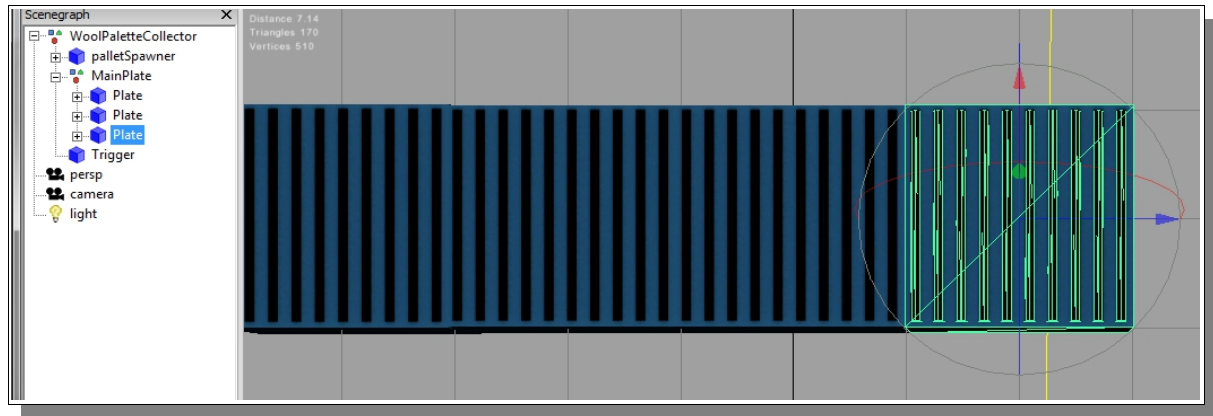
**Öffne WoolCollector.i3d** (*WoolCollector2.i3d ist der linke, da ist alles Spiegelverkehrt*)



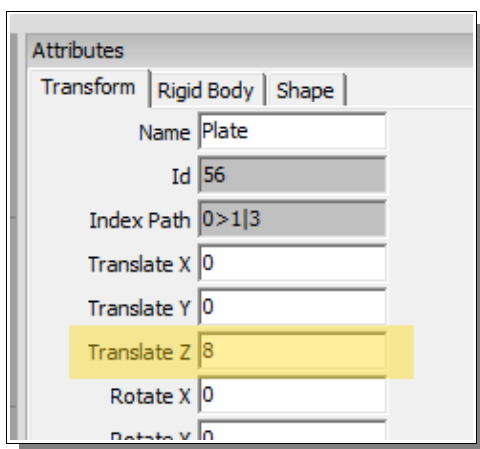
Lösche als erstes die 6 letzten Platten.



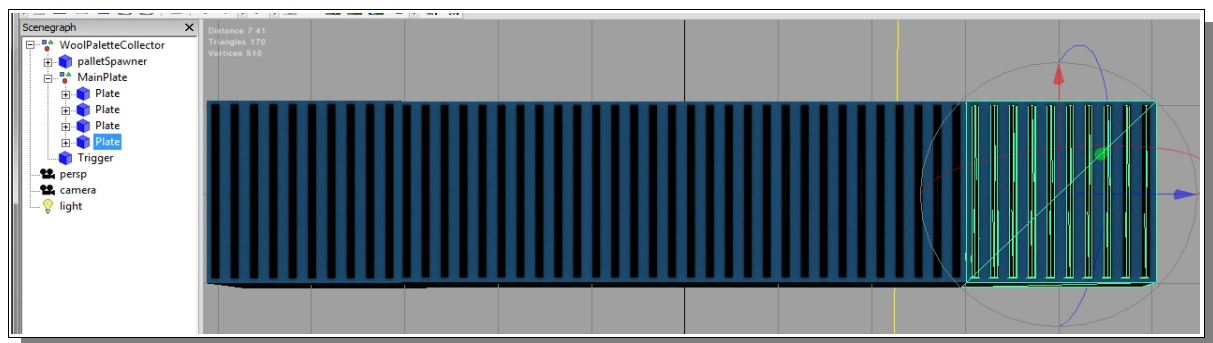
Das nur die 3 der ersten Reihe übrig bleiben.



Markiere und Dupliziere die Letzte Platte.



Bei der Duplizierten Platte schreibst du bei Translate Z eine 8 rein.

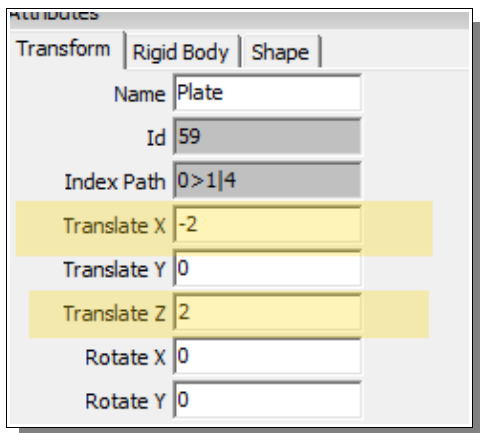


Somit besteht die erste Reihe jetzt aus 4 Platten.

Für ein Feld von 4 Platten x 5 Reihen, brauche wir also noch 4 Reihen.

Dazu Duplizierst du wieder die letzte Platte in der Group MainPlate.

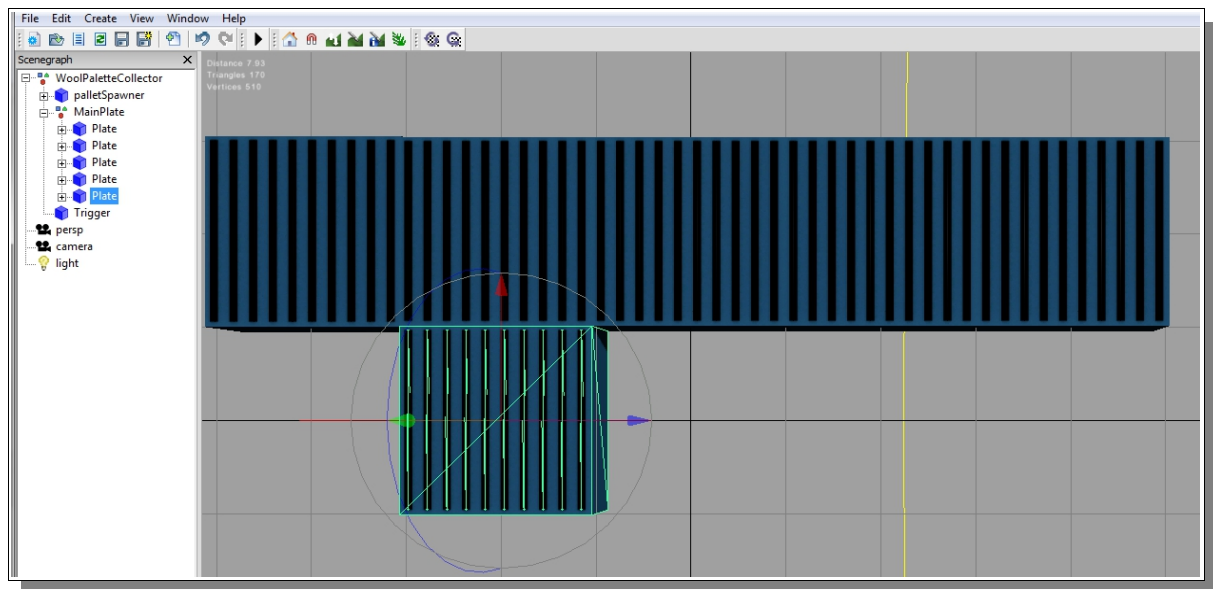




Und schreibst bei

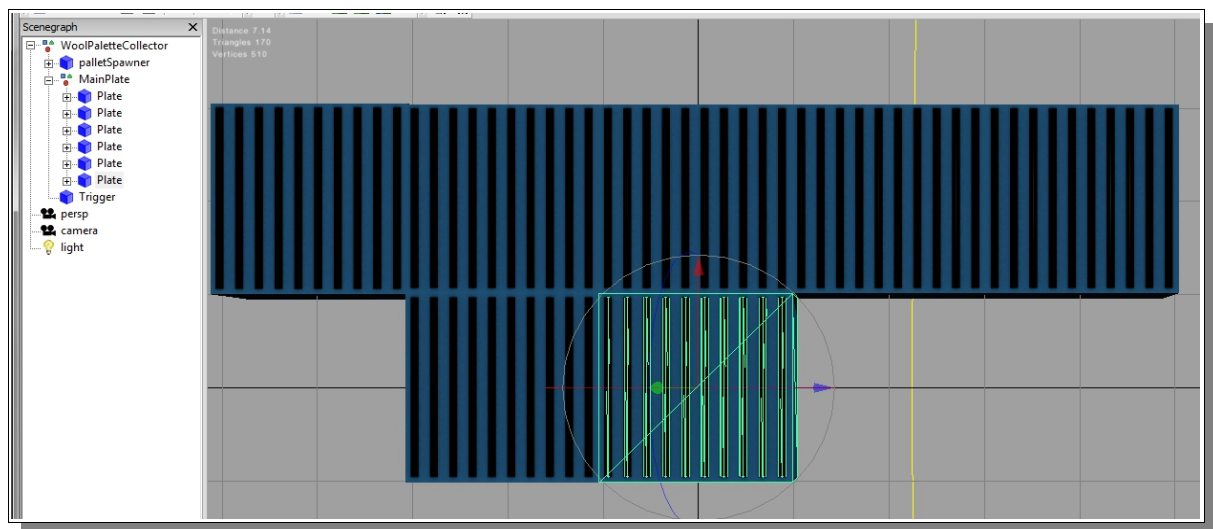
Translate X -2

Translate Z 2

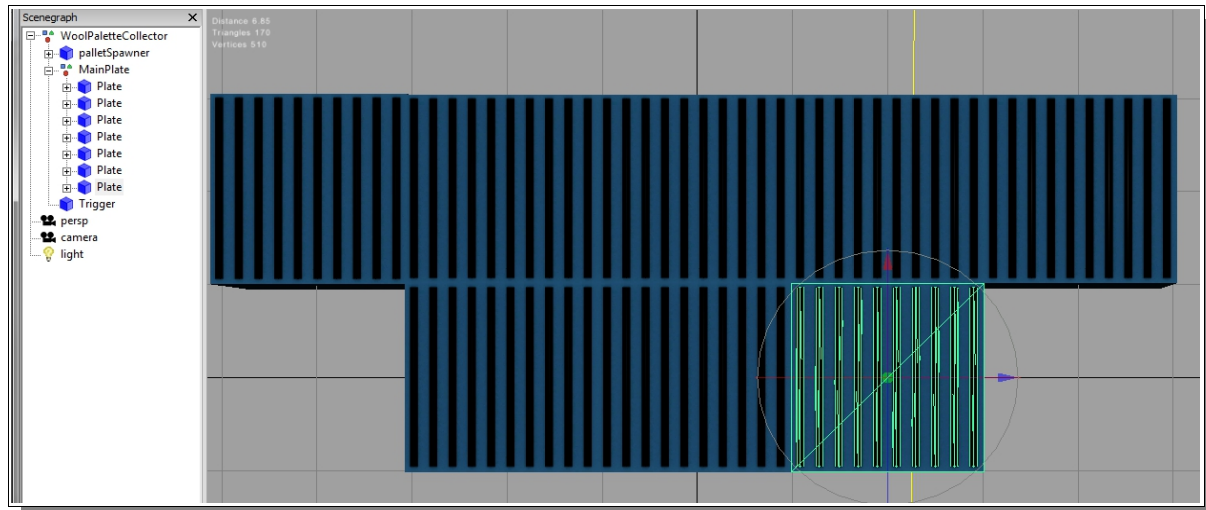


Somit haben wir den Anfang der zweiten Reihe.

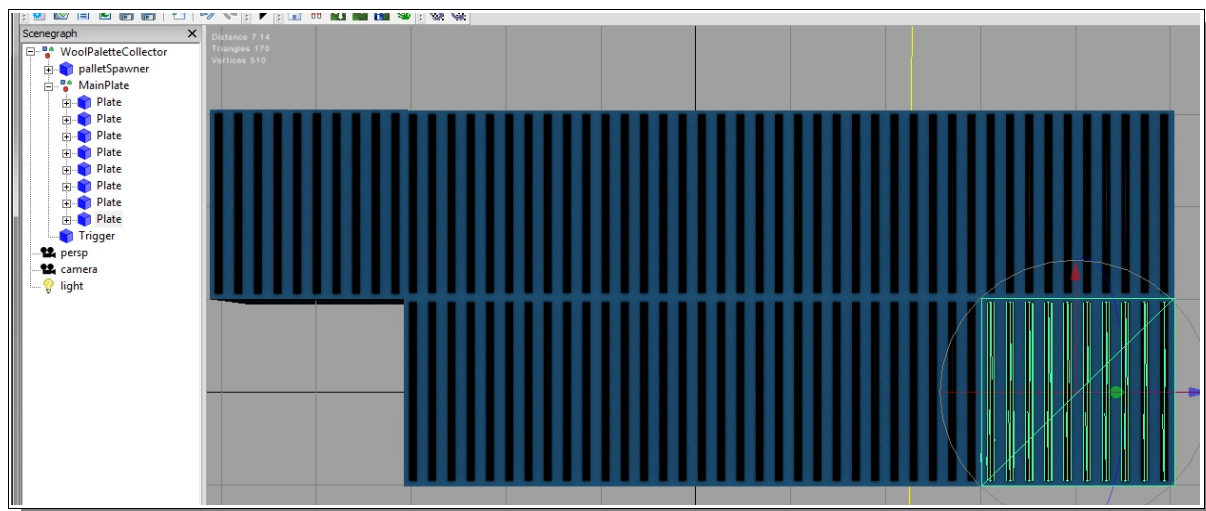
Diese Schritte wiederholen sich jetzt für jede einzelne noch fehlende Platte.



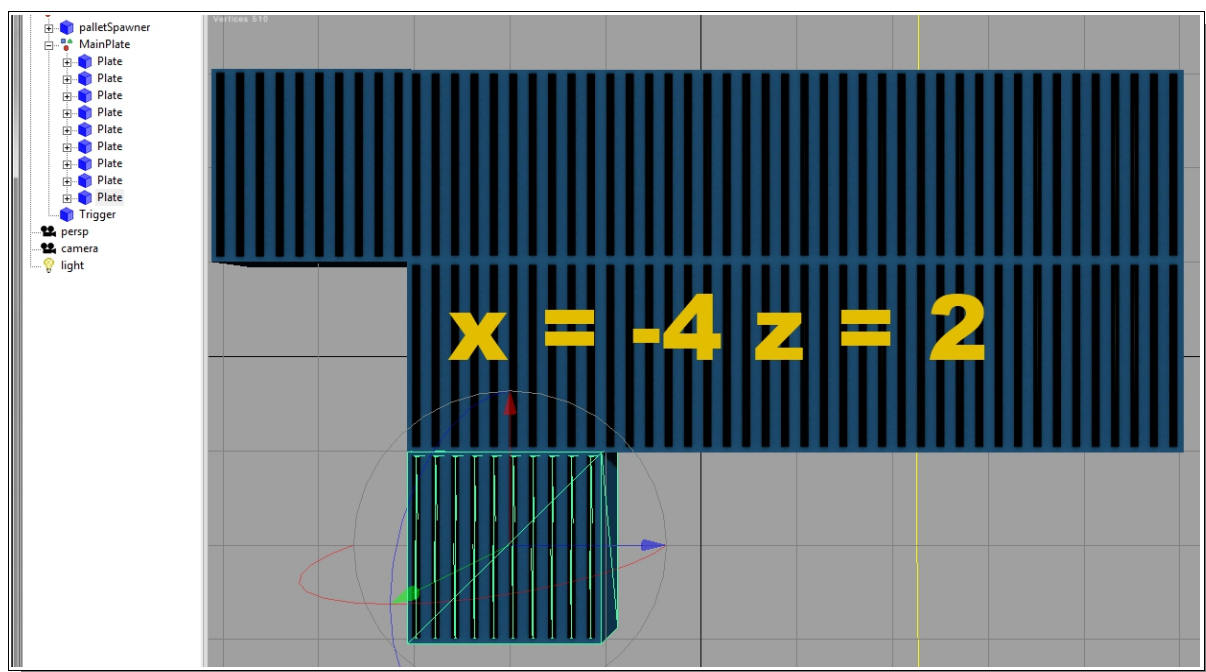
Wieder die letzte Duplizieren, x = -2 z = 4



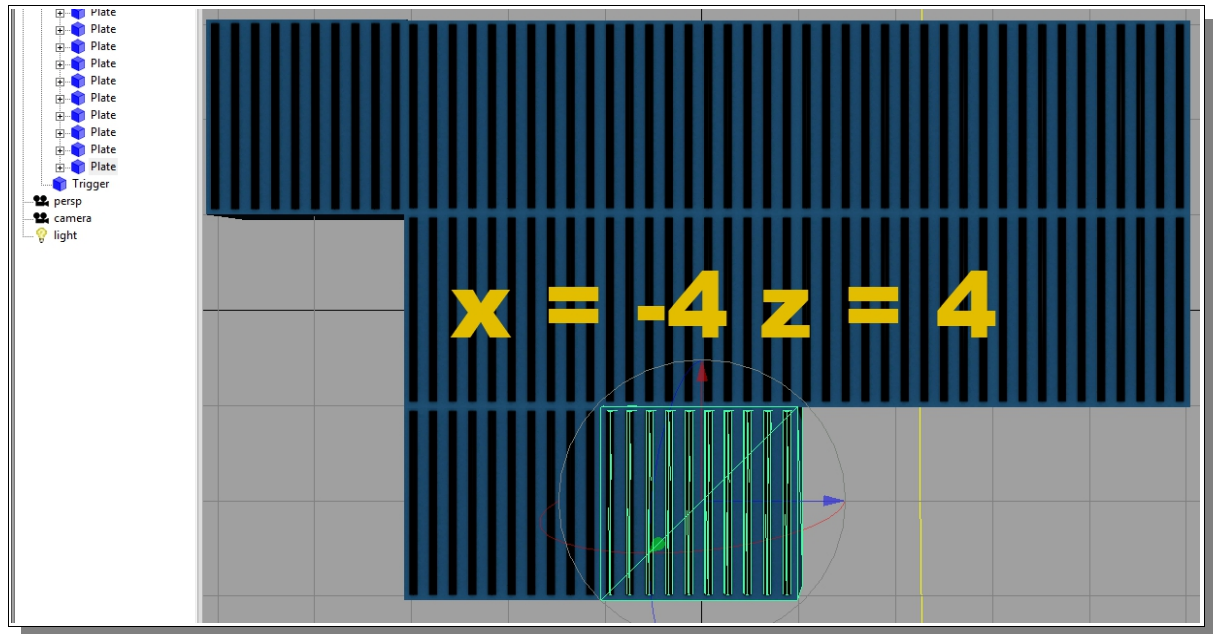
Duplizieren,  $x = -2$   $z = 6$



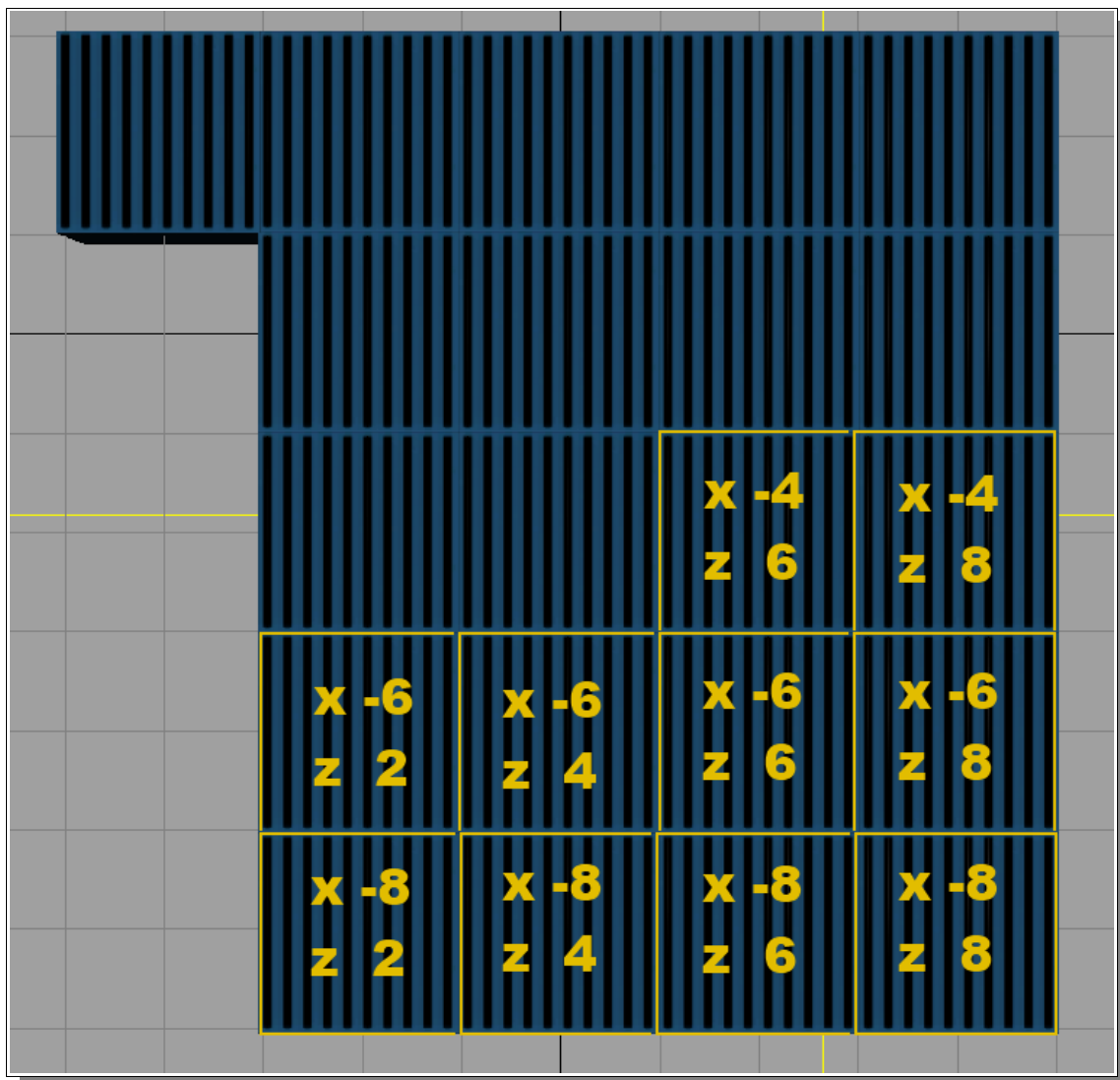
$x = -2$   $z = 6$

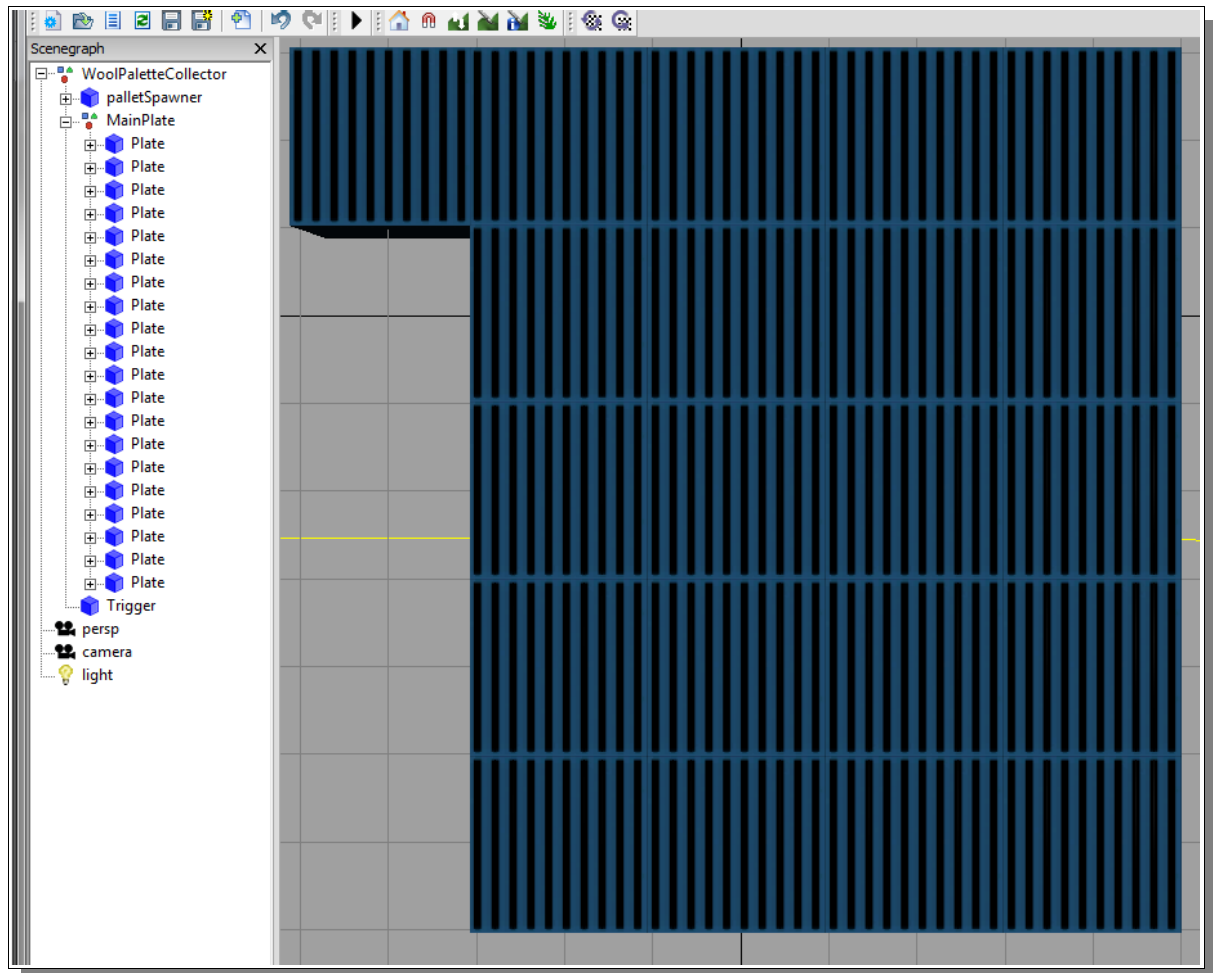






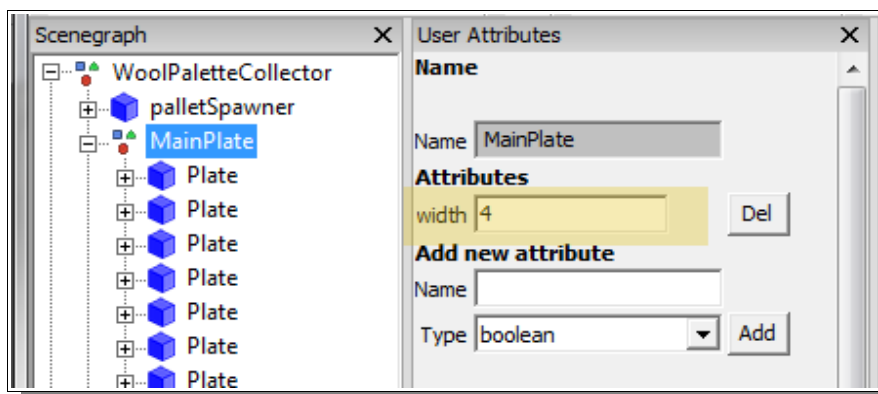
Da sich alles wiederholt schreib ich jetzt nur die Liste der restlichen x,z Werte auf.





So sollte es zum Schluss dann aussehen.

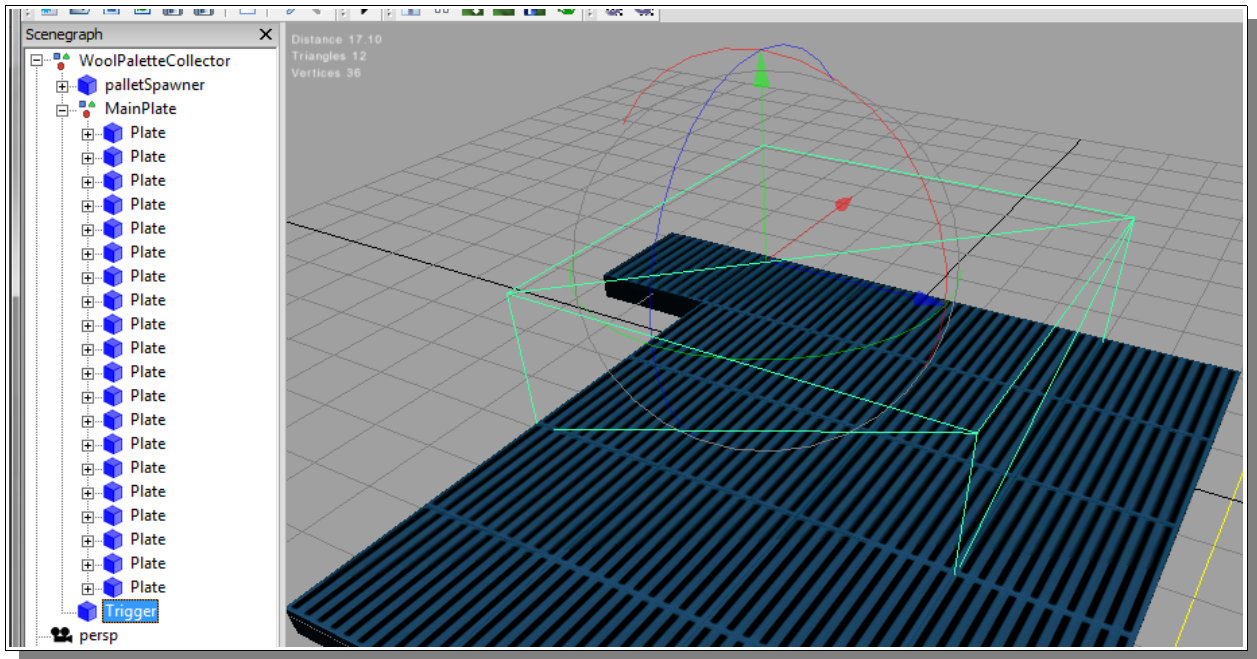
## 4. Restliche Korrekturen



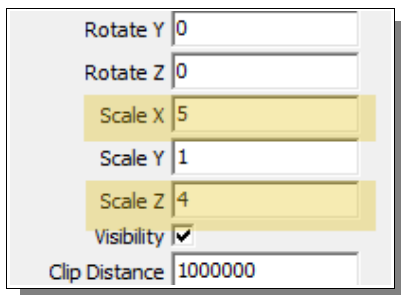
Bei MainPlate gibt es ein User Attributes **width**

dort muss die Anzahl der Platten von einer Reihe eingetragen werden.

Jede unserer 5 Reihen besteht aus 4 Platten also muss bei width die 4 eingetragen werden.



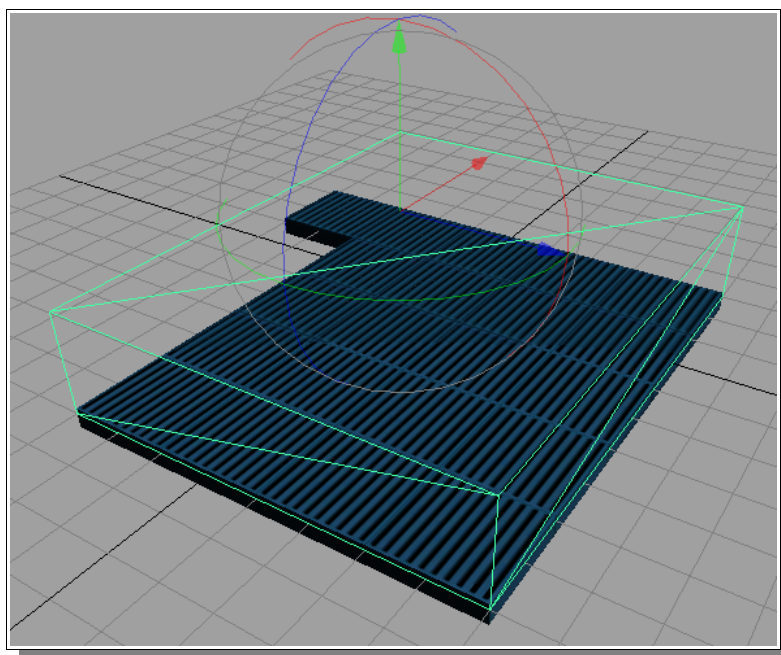
Als letztes haben wir noch den Trigger, dieser muss das ganze Feld abdecken, dazu wird es einfach Skaliert.



Bei den Attributen brauchst du nur Scale X und Scale Z anpassen.

Unsere MainPlate besteht aus 5 Reihen daher trage bei Scale X einfach 5 ein.

Eine Reihe besteht aus 4 Platten, deswegen bei Scale Z 4



## 5. Sonstiges

Wenn ihr das genau so macht, sollte es keine Probleme geben, achte darauf das du auch nicht aus versehen andere Änderungen vornimmst, wie z.B. das ganze Verschieben oder anders anordnest.

In der modDes.xml kannst du bei storeItem specs noch die Kapazität anpassen.

```

22      <sourceFile filename="WoolCollector.lua" />
23    </extraSourceFiles>
24
25    <storeItems>
26      <storeItem>
27        <en>
28          <name>Wool Collector</name>
29          <specs>
30            <![CDATA[placeable WoolPaletteCollector
31            Capacity: 9 pallets
32            position: right
33            dailyUpkeep: %s / Tag]]>
34          </specs>
35          <description>
36            <![CDATA[The WoolCollector sammlet the full pallets from wool palletSpawner,
37            that are free for the next pallet is without you constantly must go aim of clearing it.]]>
38          </description>
39        </en>
40        <de>
41          <name>Wool Collector</name>
42          <specs>
43            <![CDATA[Platzierbarer WoolPaletteCollector
44            Kapazität: 9 Paletten
45            Position: rechts
46            Unterhaltskosten: %s / Tag]]>
47          </specs>
48          <description>
49            <![CDATA[Der WoolCollector sammlet die vollen Wollpaletten vom palletSpawner,
50            damit dieser frei für die nächste Palette ist ohne das man ständig hinfahren muss um ihn freizuräumen.]]>
51          </description>
52        </de>
53        <rotation>0</rotation>
54        <image active="Texturen/store.dds" brand="Texturen/brand_Marhu.dds" />
55        <price>13500</price>
56        <dailyUpkeep>9</dailyUpkeep>
57        <species>placeable</species>
58        <brand>WoolCollector</brand>
59        <xmlFilename>WoolCollector.xml</xmlFilename>
60      </storeItem>
61      <storeItem>
62        <en>
63          <name>Wool Collector</name>
64          <specs>
65            <![CDATA[placeable WoolPaletteCollector
66            Capacity: 9 pallets
67            position: left
68            dailyUpkeep: %s / Tag]]>
69          </specs>
70          <description>
71            <![CDATA[The WoolCollector sammlet the full pallets from wool palletSpawner,
72            that are free for the next pallet is without you constantly must go aim of clearing it.
  
```

Kapazität beim Text im Shop ändern

Extensible Markup Language file

## 6. Support

**Eingeschränkter Support**, da diese platzierbare Version für User geschrieben wurde die sich nicht mit dem GE beschäftigen wollen/können, sollte eigentlich auch niemand auf die Idee kommen daran etwas zu ändern. Trotzdem zeigt die Erfahrung, das es versucht wird. Daher habe ich gleich diese kleine Anleitung geschrieben. Ich werde aber davon Abstand nehmen, Anfängern zu erklären wie man den GE nutzt.

Ich hoffe das die Anleitung etwas hilfreich war, sollten noch irgendwelche Fragen aufkommen könnt Ihr mich gerne anschreiben. Aber bitte nicht einfach „*Es geht nicht*“ sondern mit genauer Fehler/Problem Beschreibung auch diverse Fehlermeldungen in der log.txt sind immer sehr hilfreich. Bei Anfragen per Mail am besten gleich die log.txt mit anhängen, dadurch kann ich viel schneller Helfen.

PM auf <http://www.modhoster.de/> an Marhu

oder

per E-Mail [marhuw@gmail.com](mailto:marhuw@gmail.com)

Ich wünsche viel Spaß damit.

Gruß

Marhu

